

Part number:

# MONOBLOCK

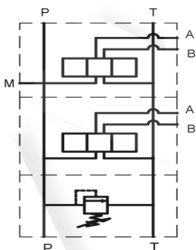
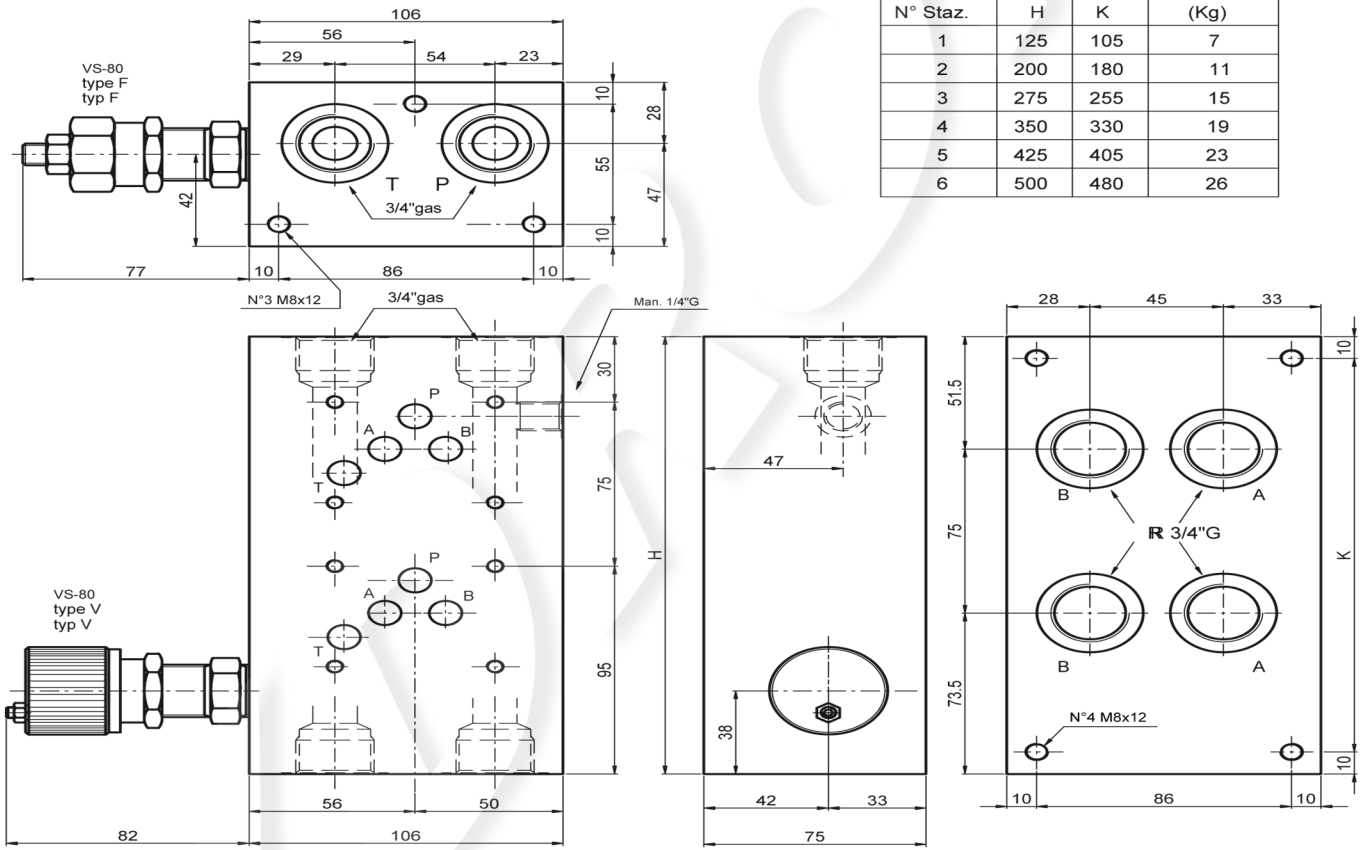
TYPE EM105/...

# MONOBLOCCO

TIPO EM105/...

Monoblock with ports A-B on rear = 3/4"G, P-T = 3/4"G.  
With/without pressure relief valve.(RV)  
Monoblocco con utilizzi A-B posteriori da 3/4"G, P-T da 3/4"G  
con/senza valvola limitatrice di pressione

N° Staz.	H	K	(Kg)
1	125	105	7
2	200	180	11
3	275	255	15
4	350	330	19
5	425	405	23
6	500	480	26



Hydraulic symbol  
parallel connection  
Schema idraulico  
in parallelo

Ordering code:  
Esempio di ordinazione:

EM 10 5 / \* \* \* \* \*

Monoblock = M  
ports A-B on rear = 10  
versione A-B posteriori =

CETOP 5

N° Elements = 1-2-3-4-5-6  
N° stazioni =

R 3/4"G = 34

Setting/regolazione  
F = by key / A chiave  
V = Handwheel/Volantino

Spring type/tipo molla  
1 = 5-60 bar  
2 = 35-120 bar  
3 = 80-250 bar

Z = prearranged for RV  
= con sede per VLP  
T = with plugged RV seat  
= con sede tappata per VLP  
X = with RV included  
= con VLP inclusa

NOTES : See page 51 for technical characteristics of RV

NOTA: Per informazioni tecniche relative alla VLP vedere pag 51