

# END PLATE

TYPE EB105

## BASE DI CHIUSURA

TIPO EB105

End plate. Weight = 0.5 kg  
 Base di chiusura. Peso = 0.5 Kg  
 Set of 10 pcs. / Confezione da 10 pezzi

Hydraulic symbol  
 Schema idraulico



# END PLATE

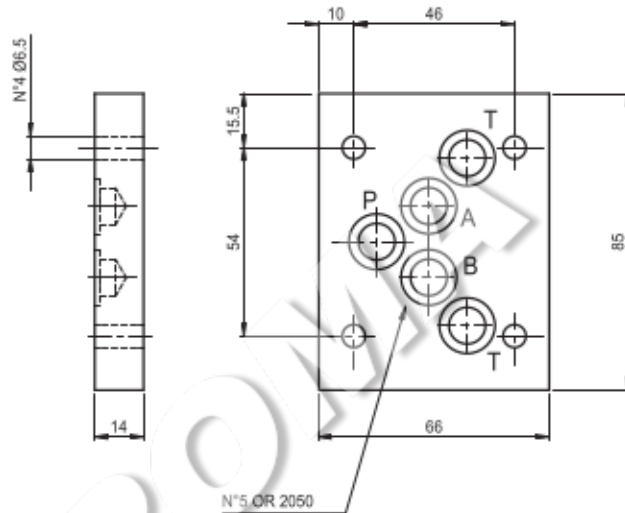
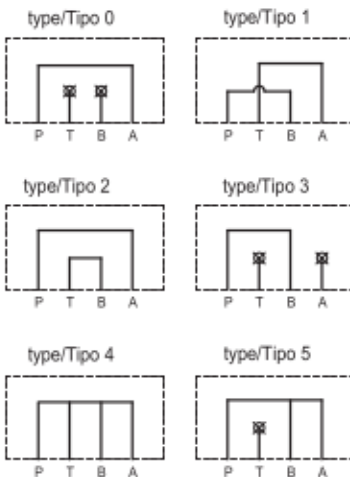
TYPE EB2...5

## BASE DI CHIUSURA E COLLEG.

TIPO EB2...5

End plate. Weight = 1.1 kg  
 Base di chiusura e collegamento. Peso = 1,1 Kg  
 Set of 5 pcs. / Confezione da 5 pezzi

Hydraulic symbol  
 Schema idraulico



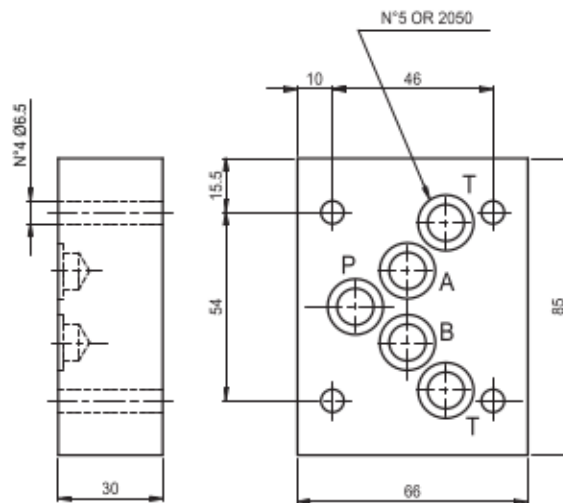
Ordering code:

Esempio di ordinazione: **EB1** **0** **5**

end plate/Base di chiusura = B1

CETOP 5

0 = P-T-B-A closed/chiusi



Ordering code:

Esempio di ordinazione: **EB2** **\*** **5**

end plate = B2

CETOP 5

Base di chiusura e collegam. =

0 - 1 - 2 - 3 - 4

see symbol / Vedere schemi a fianco