

Part number:

**006-10112**

**HYDROMA**

HYDRAULICKÉ SYSTÉMY

**HIDROMA  
SYSTEMS**

UKŁADY HYDRAULICZNE

**HYDROMA**

ГИДРАВЛИЧЕСКИЕ СИСТЕМЫ

**DEVIATORE OLEODINAMICO  
PROPORZIONALE A COMANDO  
PNEUMATICO**

**PROPORTIONAL PNEUMATIC TIPPING  
VALVE**

**CODICE FAMIGLIA 121-008**  
FAMILY CODE

**MODULAR 200-250  
"DIRECT"**



Optional

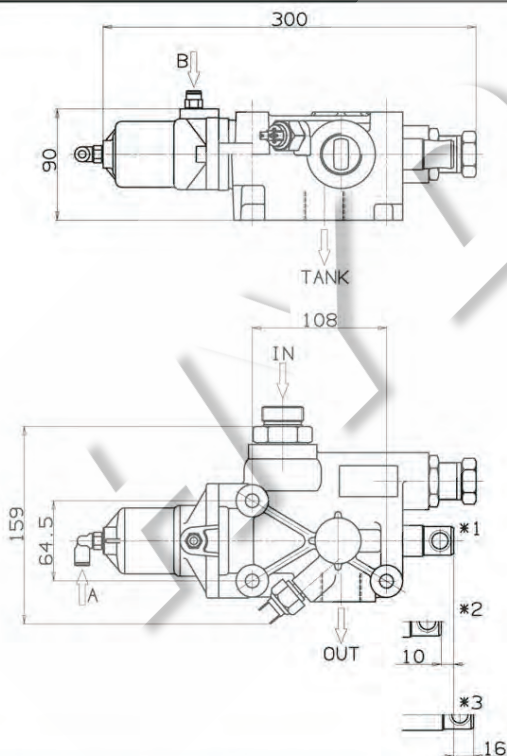


Valvola ad azionamento pneumatico per portate di olio elevate, con schema idraulico a centro aperto in accordo alle direttive CE, particolarmente indicata su ribaltabili pesanti, cava-cantiere e semirimorchi. Utilizzabile con il deviatore pneumatico tipo Modul 100, per ottenere una modulazione continua della velocità di discesa.

- Valvola di ritegno e valvola di massima pressione registrabile (tipo diretto) incorporate.
- Corpo in ghisa sferoidale per sopportare pressioni fino a 400 bar.
- Possibilità di montaggio a telaio oppure flangiata direttamente al serbatoio.
- Fine-corsa meccanico ad azionamento diretto.
- Predisposizione per segnalatore di pressione.
- Corpo verniciato in cataforesi e cursore nichelato.
- Garantito per lavorare con olio a temperature  $-25 \div 80^\circ\text{C}$ , campo di viscosità  $12 \div 100 \text{ cSt}$  e grado di filtrazione  $25 \mu\text{m}$ .

Proportional pneumatic tipping valve suitable for large oil flow applications especially designed for heavy-duty tipper bodies, off-road trucks and semi-trailers. Operated by proportional cab control. Open center hydraulic scheme according to CE standards.

- Built-in check and adjustable safety valves (direct type).
- Nodular cast-iron body for pressure up to 400 bar.
- Either Chassis or tank mounting options.
- Mechanical Direct End-of-stroke with anti-shock spring.
- Ready for pressure signal switch mounting.
- Cataphoresis coated body and nickel spool.
- Guaranteed for oil temperature range  $-25 \div 80^\circ\text{C}$ , viscosity range  $12 \div 100 \text{ cSt}$  and oil filtering  $25 \mu\text{m}$ .



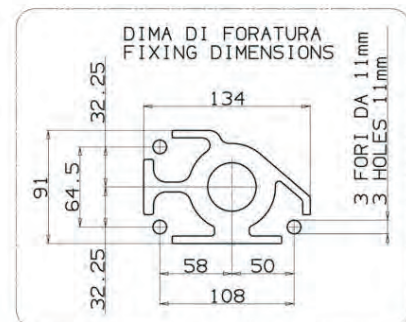
A= DISCESA PROPORZIONALE  
PROPORTIONAL LOWERING

B= SALITA  
TIPPING

\*1= POSIZIONE DI RIPOSO  
REST POSITION

\*2= POSIZIONE DI SALITA  
TIPPING

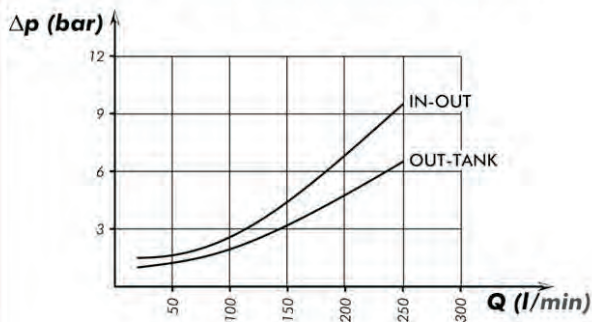
\*3= POSIZIONE DI DISCESA  
LOWERING



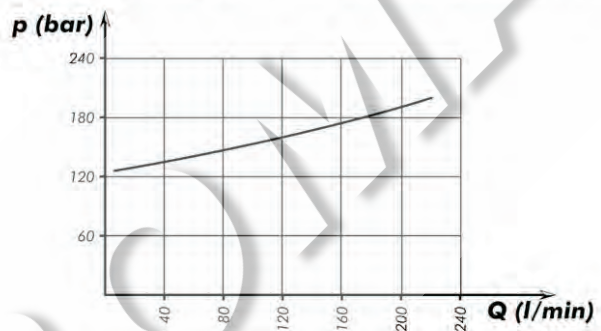
Tipo deviatore Tipping valve type	Codice ordinazione Order code	IN	TANK	OUT	Peso Weight
<b>MODULAR 200 CE</b>	121-008-00050	ISO 228	ISO 228	ISO 228	Kg
<b>MODULAR 250 CE</b>	121-008-00041	G 3/4	G 1	G 1	6,8
		G 1			

Tipo deviatore <i>Tipping valve type</i>	Codice ordinazione <i>Order code</i>	Pressioni <i>Pressure values</i>		Portata <i>Flow</i>
		Taratura standard <i>Standard pressure setting</i> bar	Taratura massima <i>Max. pressure setting</i> bar	
<b>MODULAR 200 CE</b>	121-008-00050	160	280	200
<b>MODULAR 250 CE</b>	121-008-00041			250

**Perdite di carico deviatore**  
*Tipping valve pressure drops*



**Curva caratteristica p-Q valvola di massima**  
*p-Q operating curve for pressure relief valves*

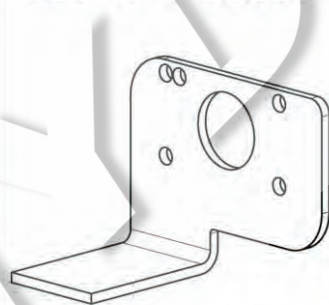


Rilievi eseguiti con olio ISO VG 46 a 50°  
*The graph refers to oil type ISO VG 46 a 50°*

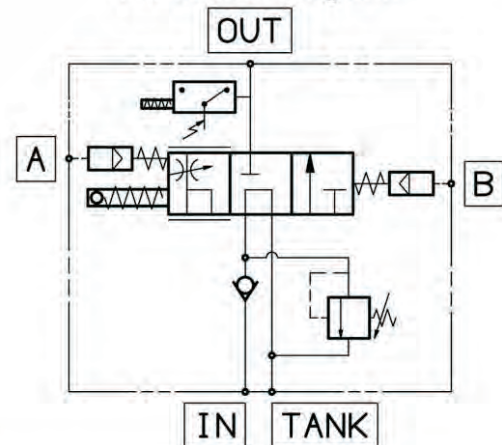
**Piastra fissaggio**  
*Mounting plate for tank*  
**121-991-00194**



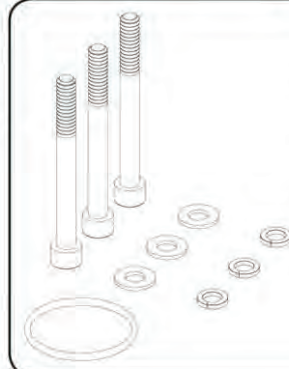
**Piastra supporto**  
*Mounting plate for chassis*  
**121-991-00069**



**Schema di funzionamento**  
*Functional diagram*



**Kit guarnizioni :**  
*Seal kit:*  
**121-900-02002**



**Kit fissaggio codice: 121-994-00502**  
*Mounting kit p/n:*

Q.tà <i>Q.ty</i>	Descrizione <i>Description</i>	
3	Vite TCE M10 L=100	Screw M10 TCE L=100
3	Rondelle piane per M10	Washer M10
3	Rondelle elastiche per M10	Spring washer M10
1	Guarnizione OR	O-ring